



MUSÉE DES ARTS ASIATIQUES
Musée du Conseil général des Alpes-Maritimes



DÉPARTEMENT
DES ALPES-MARITIMES

Bienvenue au Musée des Arts asiatiques

CAHIER
Grande section de Maternelle - CP



Bonjour,
je m'appelle Tanniao.
Je suis un Phénix
Viens découvrir le musée avec moi.

Et toi, comment t'appelles-tu ?

Écris ou colle ton prénom :

405 Promenade des Anglais
Arénas – 06200 Nice
<http://maa.departement06.fr>

Le Musée

Question 1

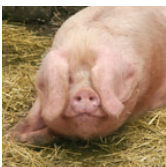


Tu viens d'arriver au Musée des Arts asiatiques !
Regarde bien ces photos et entoure la photo qui
représente l'entrée du musée.



Question 2

Entoure les animaux que tu découvriras avec les
œuvres tout au long de ta visite du musée.



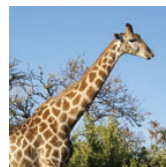
Cochon



Cheval



Phénix



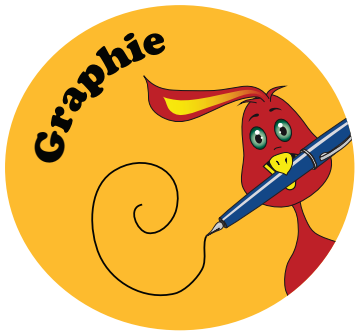
Girafe



Dragon



Éléphant

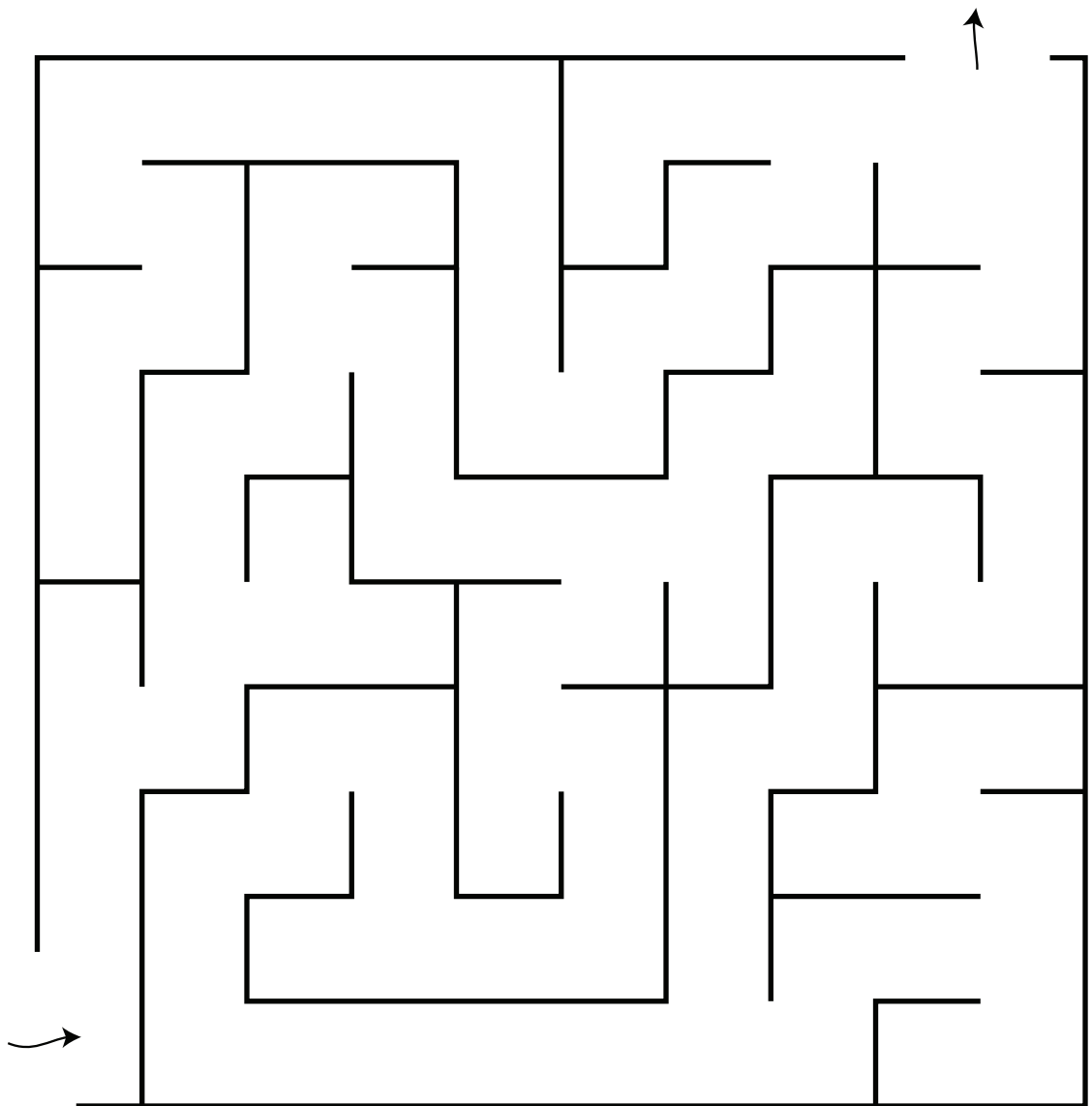


Question 3

La statue de Tara a quitté le Musée !

Rapporte la vite au Musée où l'attend Tanniao.

Pour cela suis le chemin du labyrinthe sans sortir des limites.



Espace central

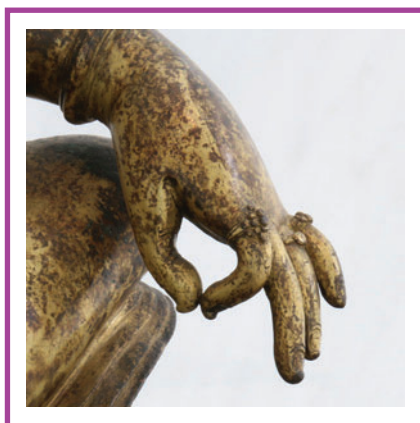
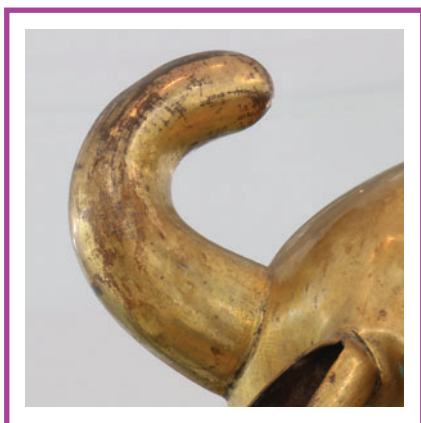
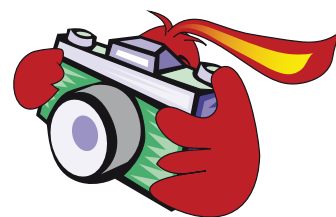
Question



Tanniao s'est baladé comme toi dans cet espace, et il a photographié 3 œuvres en gros plan.

Arrives-tu à les reconnaître ?

Relie chaque photo au nom de l'œuvre qui lui correspond.



Indra et Indrani

Daim et Daine

Haniwa

Idée



Compare le nom avec celui écrit sur le cartel de l'œuvre (Cartel : étiquette d'une œuvre dans un musée)

Animation autour d'une œuvre

La statue est très fragile, ne la touche pas



Haniwa

Question 1

Relie les points dans l'ordre de 1 à 30 et tu découvriras le dessin d'une œuvre.

Retrouve-la dans le musée.



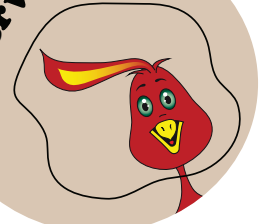
Question 2

Idée

Regarde bien la matière de la statue et celle qu'utilisent Tom, Mathieu et Fanny



Observation



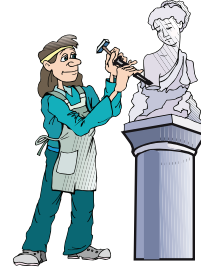
À ton avis, qui de Tom, Mathieu ou Fanny pourrait refaire cette statue ?
Entoure la bonne réponse.



Tom modèle de l'argile



Mathieu travaille le bois



Fanny sculpte la pierre

Question 3

Pourquoi cette statue a-t-elle de très longues jambes ?
Entoure la bonne réponse.

Pour rappeler qu'un cheval galope très vite.



Pour faire peur aux plus petits.



Parce que la statue était enterrée de moitié dans le sol.



Question 4

Entoure son vrai nom parmi les mots suivants

ANIWA

HANNIWA

HANIWA

HANIVA

Idée

Compare le nom avec celui écrit sur son cartel (Cartel : étiquette d'une œuvre dans un musée)

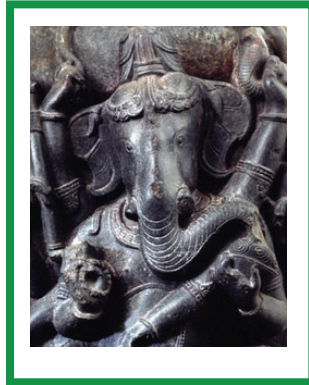


Question 1

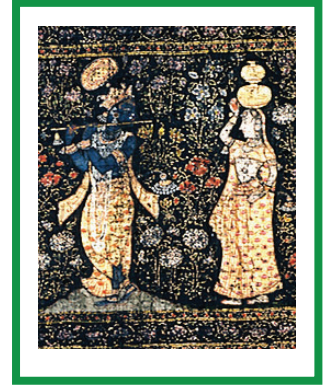
Coche les syllabes dans lesquelles tu entends le son [a]



SA LA BHAN JI KA



GA NESH



KRISH NA



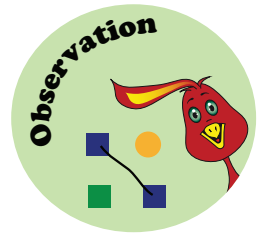
PIEDS



CHA DAR

Question 2

Regarde bien la statue du dieu « Ganesh »
Relie chaque image à sa bonne place.

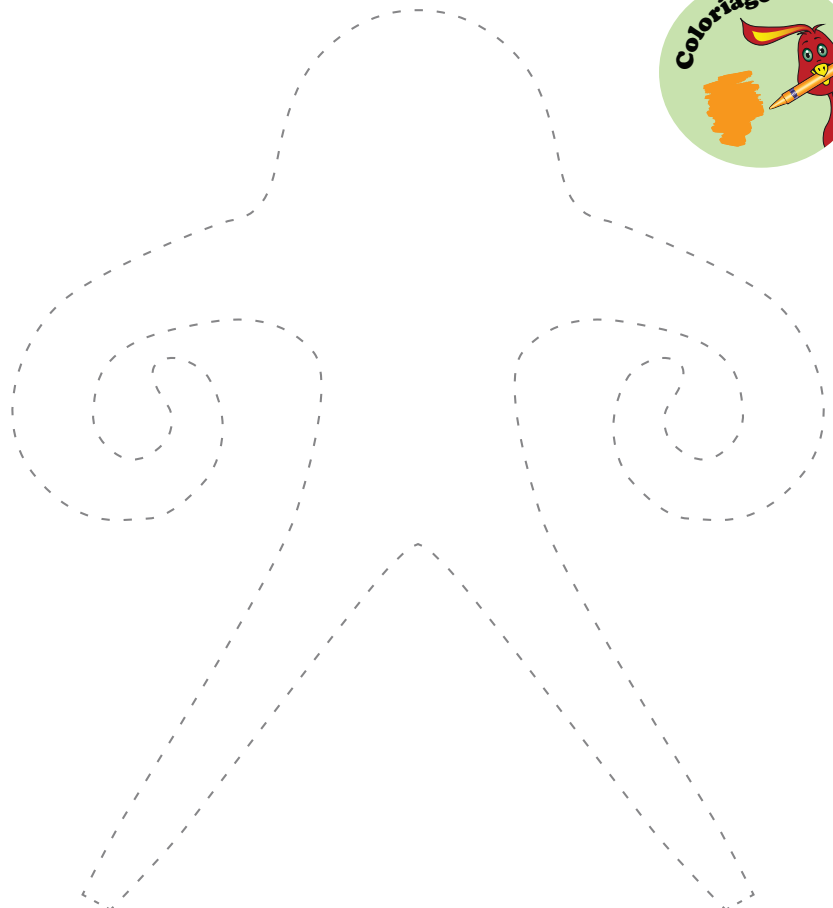


Question 3

Repasse au crayon sur
les pointillés de cette
œuvre et colorie-la.

Puis retrouve-la dans
le cube de l'Inde.

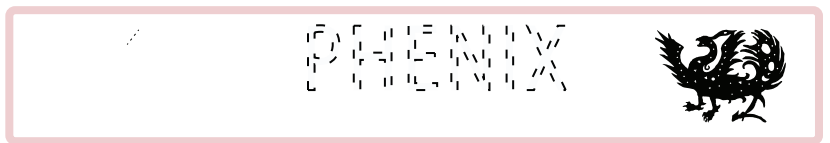
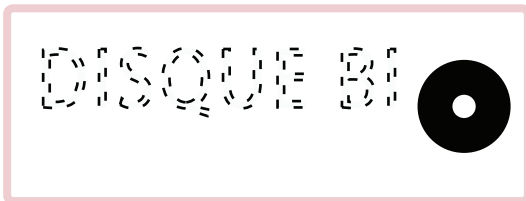
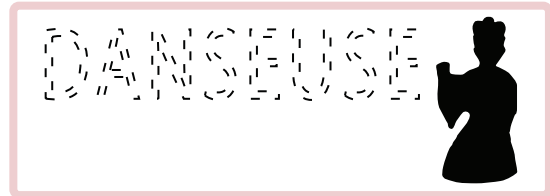
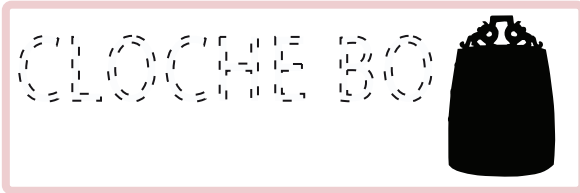
Elle s'appelle : une
figure anthropomorphe.



La Chine

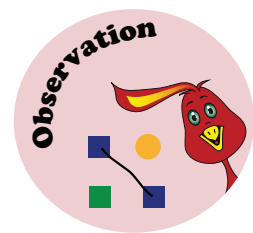
Question 1

Repasse sur les pointillés et tu auras le nom des œuvres représentées

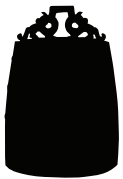


Question 2

Relie chaque œuvre à sa matière



Cloche Bo



Dame à genoux



Disque Bi



Robe dragon



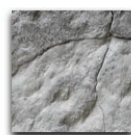
Danseuse



Terre



Bois



Pierre



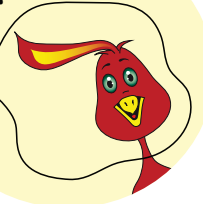
Métal



Tissu

Le Japon

Observation



Question 1

Entoure la vraie ombre de la verseuse à eau : « Yuto ».



Question 2

Les 6 feuilles d'un des paravents ont été mélangées. Regarde bien le paravent et retrouve l'ordre de ses feuilles.



1

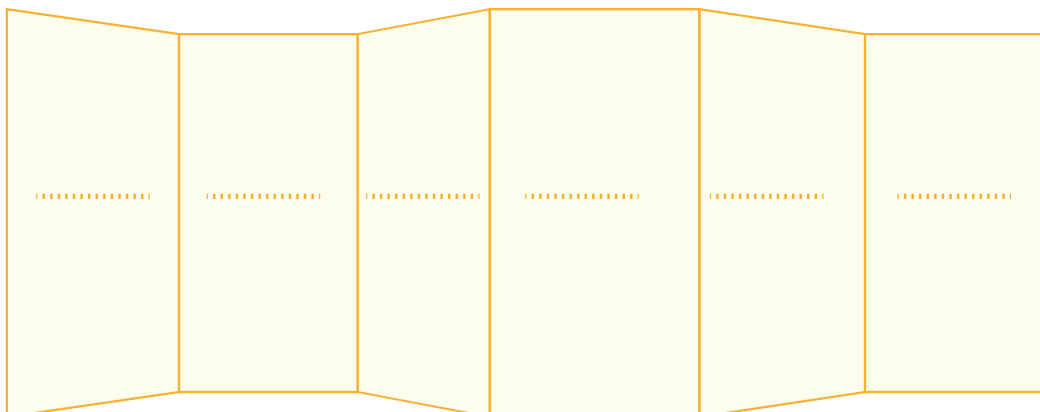
2

3

4

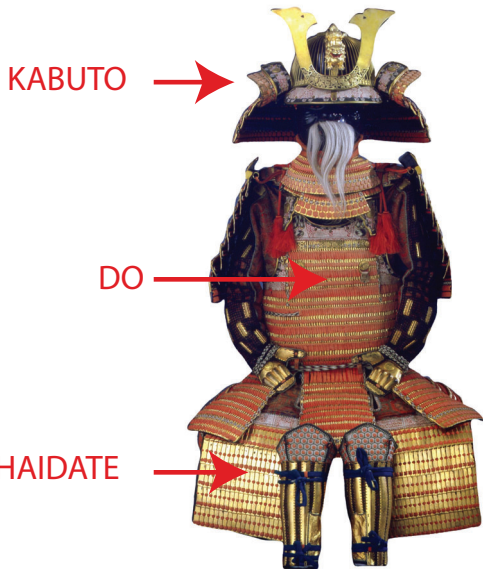
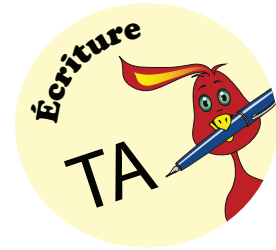
5

6



Question 3

Repasse les pointillés quand tu lis un des mots japonais qui décrivent l'armure de samouraï.



HAIDATE

DO

DO

KOTE

TATEAGE

HACHI

SUNEATE

KABUTO

DO

HAIDATE

KABUTO

Question 4

Recherche sur les paravents quelle est l'image qui illustre la légende japonaise suivante :



Selon une des légendes japonaises, lors de l'été 1153, l'empereur du Japon serait tombé malade après qu'un Nue se soit installé au sommet de son palais.

Le Nue est un animal fantastique. Il a une tête de singe, un corps de chien viverrin (sorte de raton-laveur), des pattes de tigre et un serpent à la place de la queue. De plus, il est souvent entouré d'un nuage puant. On raconte qu'il est porteur de malchance et de maladie.

L'empereur, de plus en plus souffrant, appela à son secours le grand samouraï Minamoto no Yorimasa. Celui-ci, armé de son arc, tua la créature mythique à coup de flèches.

Après la mort du Nue, l'empereur du Japon guérit miraculeusement.

L'Asie du Sud-Est



Question 1

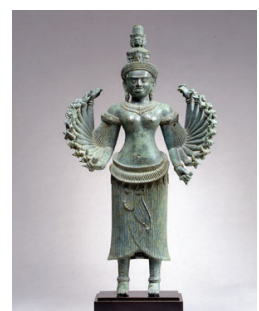
Cette belle statue du dieu « Vishnu » s'est cassée avec le temps. Dessine les parties manquantes.



Question 2

Cette statue a un nom bien compliqué qui signifie « la vertu de la sagesse ». En regardant attentivement son cartel peut-tu remettre les syllabes dans le bon ordre ?

Cartel : Étiquette d'une œuvre



NA PA PRAJ TA MI RA

Question 3



Découvre laquelle des œuvres d'Asie du Sud-Est se cache dans ce coloriage magique.

Colorie en orange les parties du dessin qui ont un rond et en bleu celles qui ont un carré.

- Orange
- Bleu



Question 4

Pour réaliser cette colonne, le sculpteur a taillé la pierre en dessinant des formes géométriques. Reproduis les graphies.



Graphie practice lines with geometric patterns for tracing:

- Vertical lines
- Arched lines
- Circles
- Wavy lines
- Triangular lines
- U-shaped lines
- Diamond lines