



MUSÉE DES ARTS ASIATIQUES
Musée du Conseil général des Alpes-Maritimes



DÉPARTEMENT
DES ALPES-MARITIMES

Bienvenue au Musée des Arts asiatiques

**CAHIER PRIMAIRE
CE - CM**



Bonjour,
je m'appelle Tanniao.
Je suis un Phénix
Viens découvrir le musée avec moi.

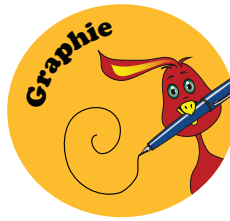
Et toi, comment t'appelles-tu ?

Écris ton prénom :

405 Promenade des Anglais
Arénas – 06200 Nice
<http://maa.departement06.fr>

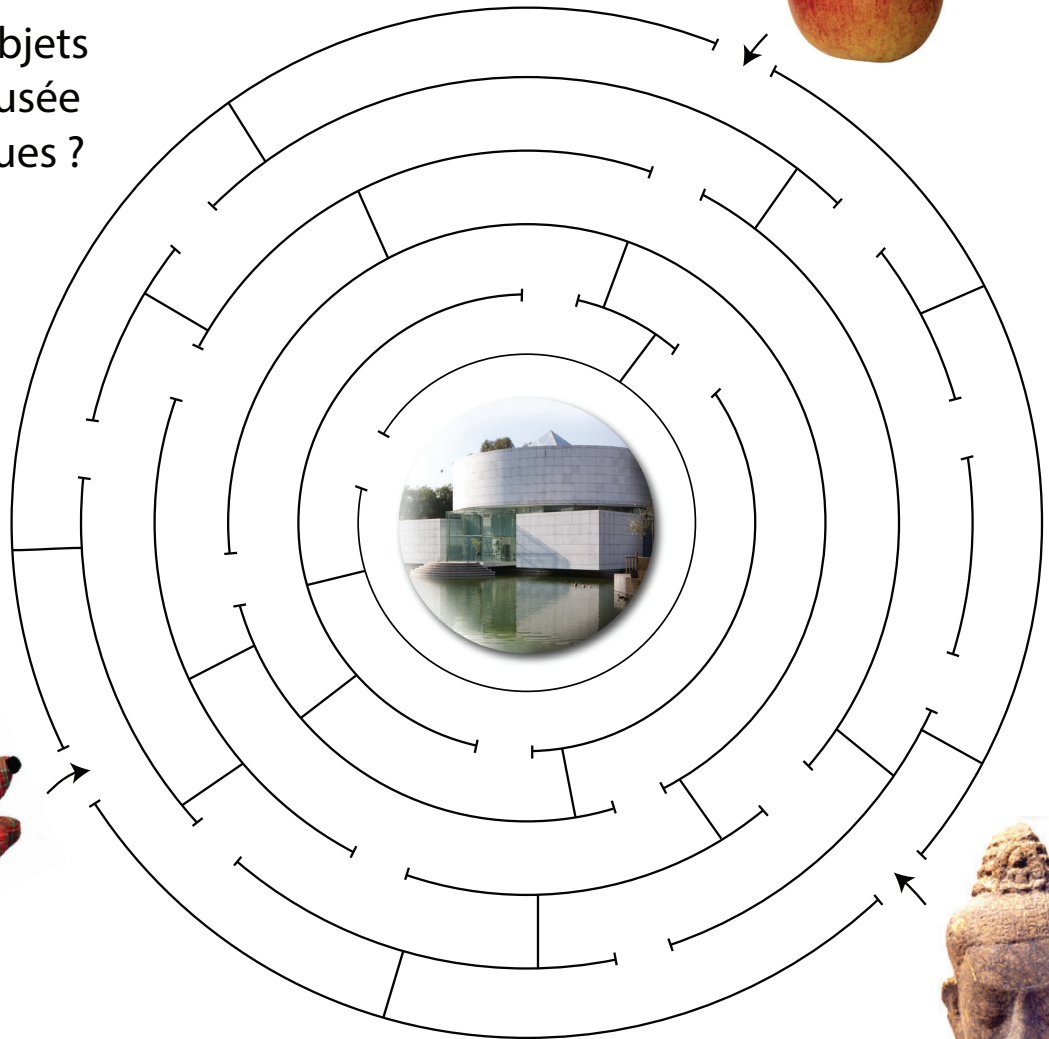
Le Musée

Question 1



Lequel de ces objets a sa place au musée des Arts asiatiques ?

Trouve son chemin pour qu'il rentre chez lui.



Question 2



Tanniao a ramené des photos du musée après sa visite. Mais d'autres photographies se sont glissées dans sa pochette.

Barre les photographies qui n'ont pas été faites au musée.



PHOTOS



Question 3



Entoure les animaux que tu découvriras sur les œuvres tout au long de ta visite du musée.



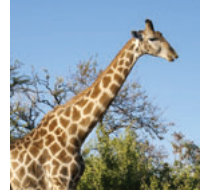
Cochon



Cheval



Phénix



Girafe



Grue



Requin



Licorne



Dragon



Aigle



Tortue



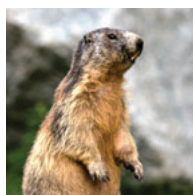
Bélier



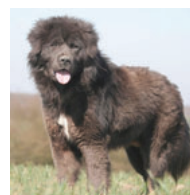
Lion



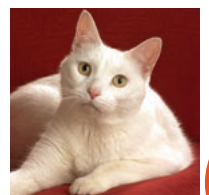
Rat



Marmotte



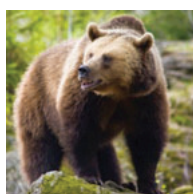
Chien



Chat



Buffle



Ours



Lapin



Éléphant

Espace central

Question

Retrouve à quel objet appartient le détail de la photo.

Écris son nom que tu pourras lire sur son cartel. Cartel : Étiquette d'une œuvre



Regarde la matière et la couleur de l'objet photographié

Animation autour d'une œuvre

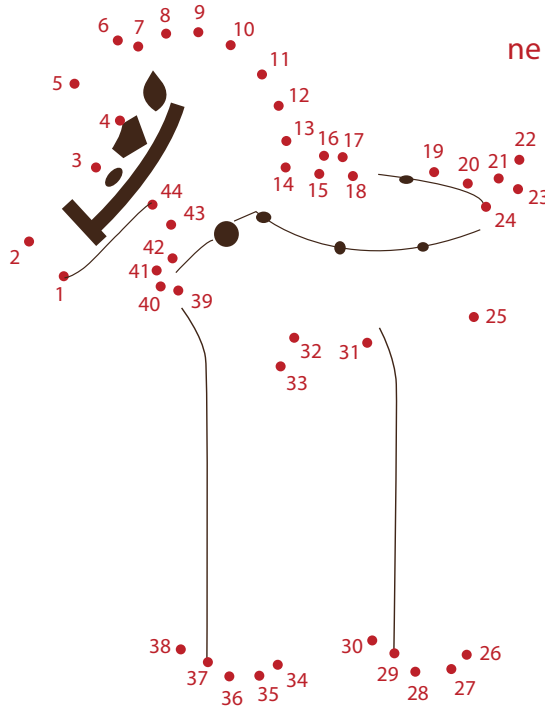


La statue est très fragile, ne la touche pas



Question 1

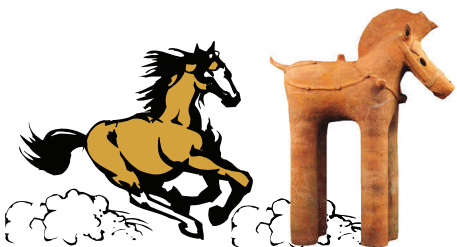
Relie les points dans l'ordre de 1 à 44 et tu découvriras le dessin de l'œuvre à étudier.



Question 2

Pourquoi cette statue a-t-elle de très longues jambes ? Entoure la bonne réponse.

Pour rappeler qu'un cheval galope très vite.



Pour faire peur aux plus petits.



Parce que la statue était enterrée de moitié dans le sol.



Question 3

Entoure son vrai nom parmi les mots suivants

ANIWA

HANNIWA

HANIWA

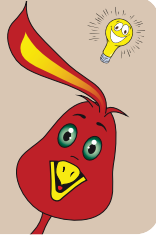
HANIVA



Question 4

Idée

Regarde bien la matière de la statue et celle qu'utilisent Tom, Mathieu et Fanny



À ton avis, qui de Tom, Mathieu ou Fanny pourrait refaire cette statue ?

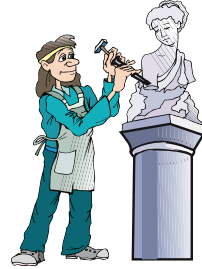
Entoure la bonne réponse.



Tom modèle de l'argile



Mathieu travaille le bois



Fanny sculpte la pierre

Question 5

Comme nous, les animaux ont 5 sens.

Relie les cartes des 5 sens à la partie du corps de la statue qui lui correspond.



LE TOUCHER



L'OUÏE



L'ODORAT



LA VUE



LE GOÛT



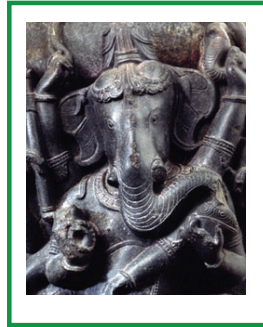
L'Inde

Question 1

Écris le nom des œuvres.
Pour cela aide-toi de leur cartel



S



G



C



K



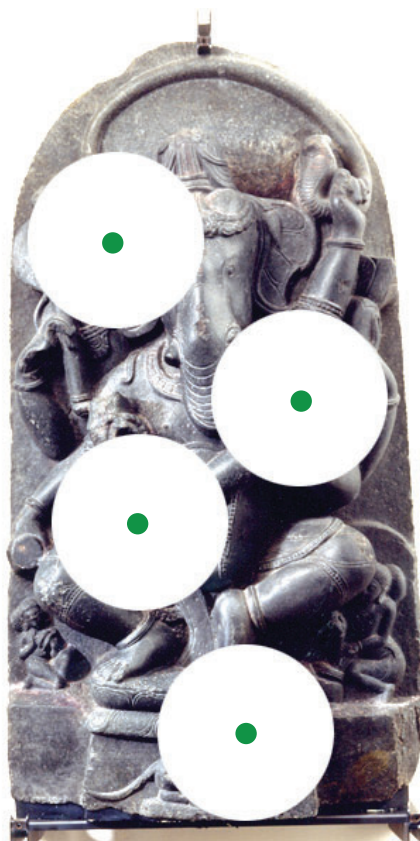
Question 2

Retrouve dans ce jeu de « mots mêlés » le nom des œuvres de la question 1. Et entoure les lettres correspondantes.

U	S	A	L	A	B	H	A	N	J	I	K	A
O	P	F	U	B	H	V	F	H	W	F	C	L
F	C	H	K	E	K	L	L	Z	K	R	D	G
P	H	L	G	A	N	E	S	H	T	X	U	E
A	A	U	N	A	Y	J	J	Y	V	Z	R	O
O	D	T	K	D	N	L	X	T	S	E	G	E
B	A	C	V	K	N	A	T	Z	K	C	A	P
F	R	J	K	R	I	S	H	N	A	X	X	C
M	K	H	C	E	U	Y	I	R	Q	Z	Z	A

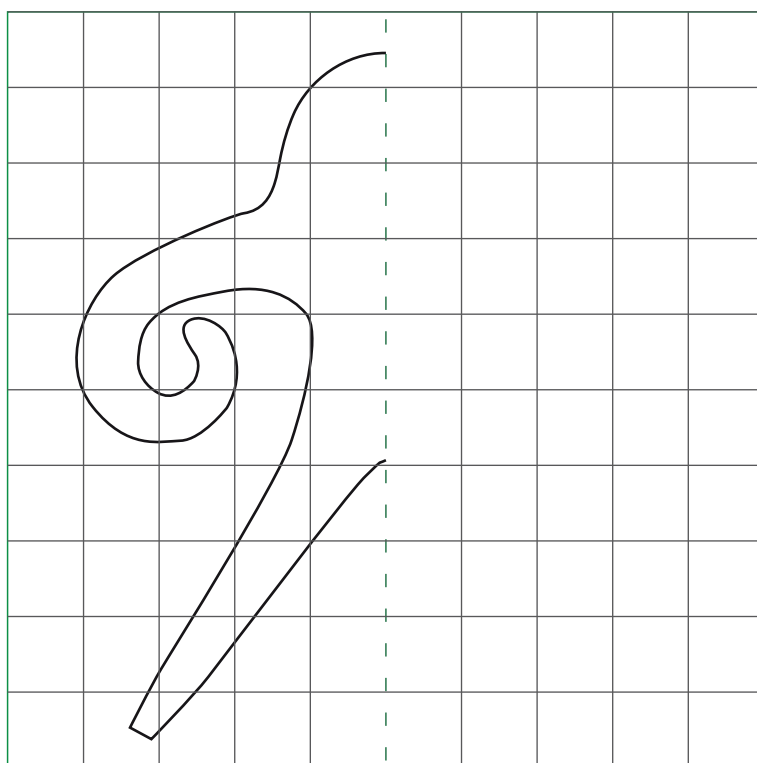
Question 3

Regarde bien la statue du dieu « Ganesh »
Relie chaque image au bon emplacement.



Question 4

Dessine la partie symétrique
de la « Figure Antropomorphe »
et colorie la.



La Chine



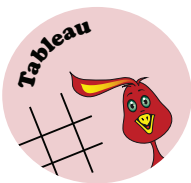
Question 1

Retrouve à quelle œuvre appartient l'ombre dessinée et écris leur nom dans les étiquettes en t'aidant de leur cartel.



Question 2

Retrouve pour chaque objet sa matière



					
Terre 					
Bois 					
Pierre 					
Tissu 					
Métal 					

Le Japon

Question 1

Observation



Les 6 feuilles d'un des paravents ont été mélangées. Regarde bien le paravent et retrouve l'ordre de ses feuilles.



1

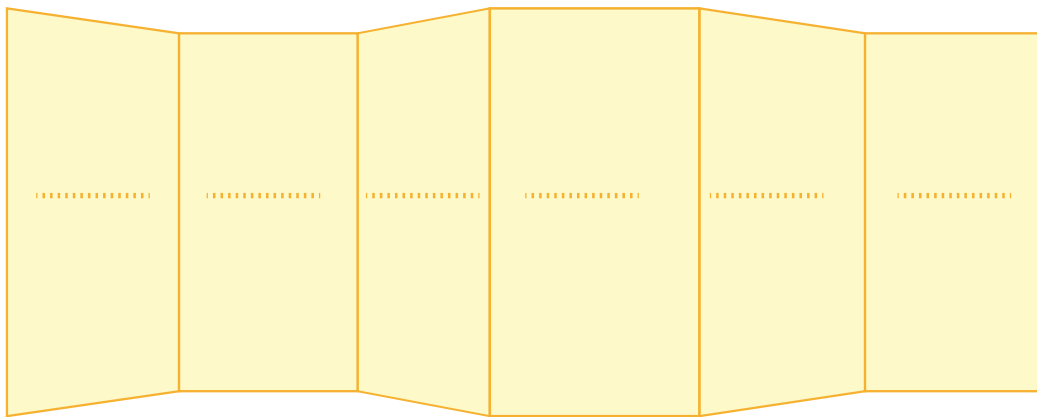
2

3

4

5

6



Question 2

Entoure la vraie ombre de la verseuse à eau : « Yuto ».

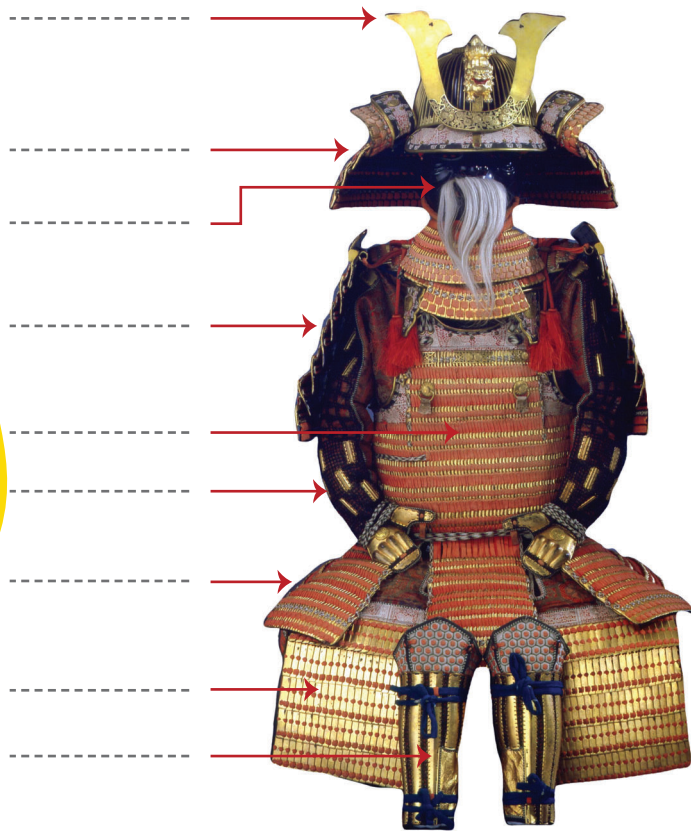


Question 3

Lecture



En t'aidant des définitions, indique la légende de l'armure de samouraï.



Suneate : Grève. Terme souvent traduit par jambière.

Sode : Épaulière. Terme parfois traduit par protège-épaule.

Kabuto : Terme général désignant tous les types de casque.

Kusazuri : Jupe d'armes à tassettes

Do : Terme général recouvrant toutes les parties de la cuirasse

Haidate : Tablier d'armes (sous-jupe) composé de deux cuissards.

Kote : Brassard, Terme souvent traduit par manche d'armes à gantelet

Mengu : Armure du visage

Kuwagata : Ornement en laiton, placé à l'avant du casque et prenant volontiers la silhouette de deux longues cornes.

Question 4

Recherche sur les paravents quelle est l'image qui illustre la légende japonaise suivante :

Selon une des légendes japonaises, lors de l'été 1153, l'empereur du Japon serait tombé malade après qu'un Nue se soit installé au sommet de son palais.

Le Nue est un animal fantastique. Il a une tête de singe, un corps de chien viverrin (sorte de raton-laveur), des pattes de tigre et un serpent à la place de la queue. De plus, il est souvent entouré d'un nuage puant. On raconte qu'il est porteur de malchance et de maladie.

L'empereur, de plus en plus souffrant, appela à son secours le grand samouraï Minamoto no Yorimasa. Celui-ci, armé de son arc, tua la créature mythique à coup de flèches. Après la mort du Nue, l'empereur du Japon guérit miraculeusement.

L'Asie du Sud-Est

Question 1

Pour chaque boîte trouve l'œuvre intruse, et indique ce qui la différencie des autres.



Prajnaparamita
Vishnu
Tambour de pluie
Balustre

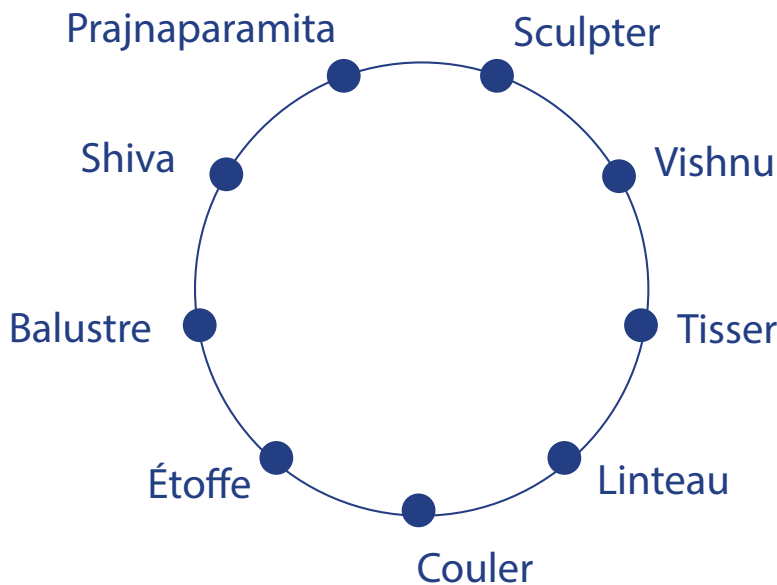
N'gue
Linteau Garuda
Balustre
Vishnu

Shiva
N'gue
Vishnu
Prajnaparamita

Vishnu
Prajnaparamita
Shiva
Linteau Garuda

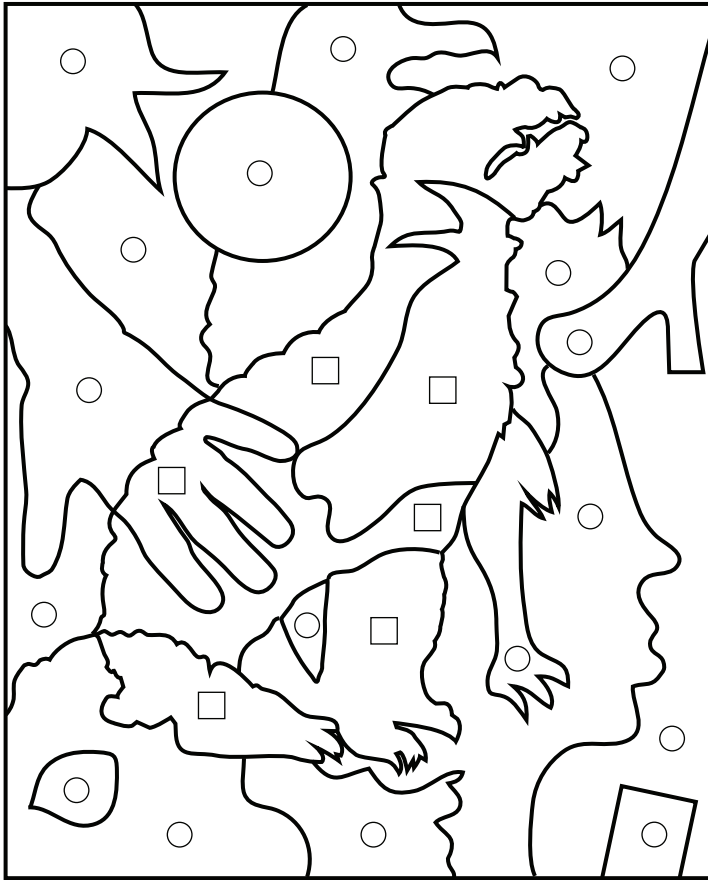
Question 2

Lis attentivement les mots suivants et relie-les entre eux par famille de 3 pour former 3 triangles distincts.



Question 3

Découvre laquelle des œuvres d'Asie du Sud-Est se cache dans ce coloriage magique



- Orange
- Bleu



Question 4

Lis le tableau ci-dessous :

siècle \ œuvre	Vishnu	Linteau	Tambour de pluie	N'gue	Shiva
XII ^e	X				
XIX-XX ^e			X		
XV ^e				X	
IX ^e					X
X ^e		X			

Et écris les œuvres dans l'ordre chronologique (croissant) :
