



MUSÉE DES ARTS ASIATIQUES
MUSÉE DU DÉPARTEMENT DES ALPES-MARITIMES



DÉPARTEMENT
DES ALPES-MARITIMES

Bienvenue au Musée des Arts asiatiques



Bonjour,
je m'appelle Tanniao.
Je suis un Phénix
Viens découvrir le musée avec moi.

Et toi, comment t'appelles-tu ?

Écris ton prénom :

405 Promenade des Anglais
Arénas – 06200 Nice
Tél. : 33 (0)4 92 29 37 00
www.arts-asiatiques.com

Espace central

Idée



Regarde la matière et la couleur de l'objet photographié

Question 1

Retrouve à quel objet appartient le détail de la photo.
Écris son nom que tu pourras lire sur son cartel.

Cartel : Étiquette d'une œuvre



.....



.....



.....



.....



.....



.....

Question 2

À ton avis, qui de Tom, Mathieu ou Fanny pourrait refaire la statue Haniwa ?
Entoure la bonne réponse.



Tom modèle de l'argile



Mathieu travaille le bois



Fanny sculpte la pierre



Cherche les mots manquants dans les phrases ci-dessous et retrouve-les dans le jeu de « mots mêlés » :



Ganesh est un dieu à tête d'.....
Il enlève les obstacles dans la vie des hommes et pour l'aider, il est accompagné d'un ... appelé Mushika.

La est la déesse de l'arbre. De sa main droite, elle pince un rameau de manguier qui fleurit à son contact. Elle symbolise la fécondité de la femme et la fertilité de la nature. Sa position rappelle celle utilisée dans la indienne.



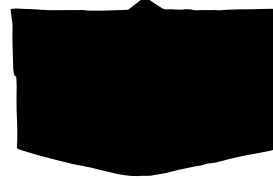
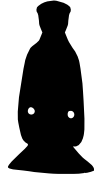
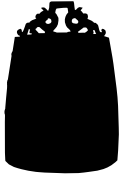
Le est un élément de cascade composant les fontaines des jardins à l'époque au XVII^e siècle. L'eau en coulant dessus produisait une musique agréable.

D	H	X	I	B	J	C	V	B	C	E	X	I	T	E
V	L	F	S	U	P	Q	I	J	H	Q	E	D	H	L
X	E	S	A	L	A	B	H	A	N	J	I	K	A	E
B	L	F	P	K	A	N	T	Y	Z	Z	R	Q	N	P
D	Q	E	H	P	A	N	Z	G	T	A	E	V	Q	H
A	T	R	H	Z	C	Q	C	J	M	T	C	N	L	A
N	D	N	M	O	G	H	O	L	E	C	U	Y	R	N
S	J	W	O	D	W	T	H	Q	G	V	N	G	A	T
E	D	R	E	Q	C	U	B	C	W	U	K	C	T	L
W	C	H	A	D	A	R	C	E	B	U	E	H	S	R



Question 4

Retrouve pour chacune des ombres, l'œuvre qui lui correspond et relie-la à sa matière.



Terre



Bois



Pierre



Métal

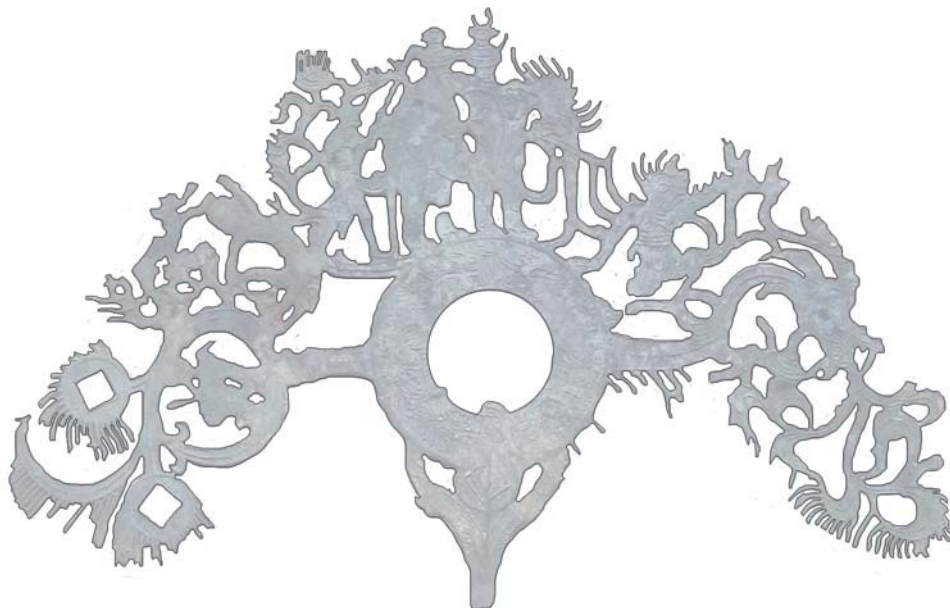


Tissu

Question 5



Regarde bien « l'Arbre Cosmique »
retrouve les éléments de l'énoncé.
Aide-toi du détail photographique ci-dessous.



Énoncé

Le Disque Bi : Symbole du ciel en Asie. Il est représenté par un cercle troué par un autre cercle plus petit.

L'éléphant : Animal symbolisant la sagesse. Dans ce détail, il marche sur le disque Bi et porte sur son dos, deux grandes urnes d'élixir d'immortalité.

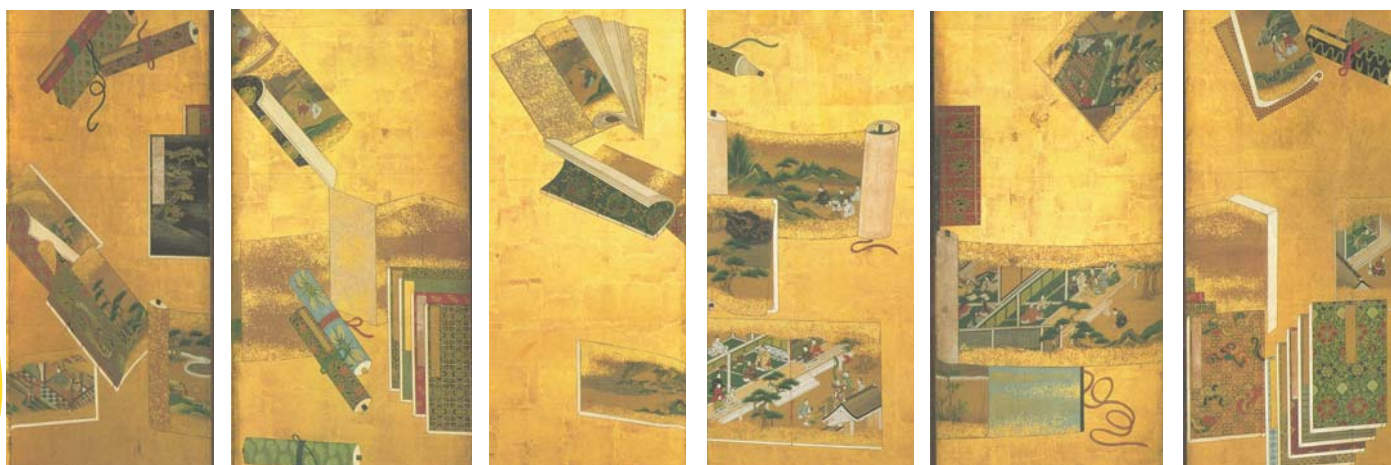
Une sapèque : Pièce de monnaie ancienne chinoise. Elle a la forme d'un cercle troué par un carré.

Le Japon

Question 6

Les paravents sont des éléments mobiles d'architecture et permettent d'agencer les espaces intérieurs d'une maison. Chaque partie du paravent est appelée une feuille.

Les 6 feuilles d'un des paravents ont été mélangées. Regarde bien le paravent et retrouve l'ordre de ses feuilles.



1

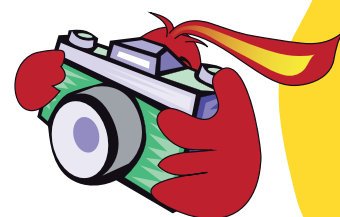
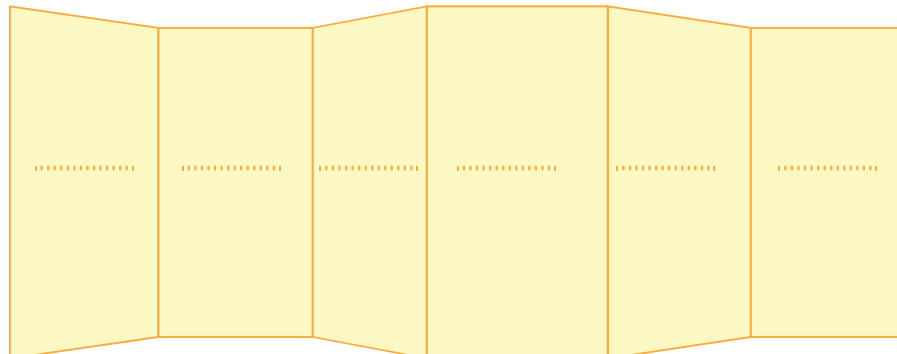
2

3

4

5

6



Question 7

La verseuse à eau a été tournée dans une seule pièce de bois. Ce sont les moines bouddhistes des temples de Negoro qui l'ont fabriqué à la fin du XV^e siècle. Ils l'ont recouverte de plusieurs couches de laque la rendant hermétique (imperméable) et isotherme (conserve la température).

Entoure la vraie ombre de la verseuse à eau : « Yuto ».



Question 8

Cette statue bouddhique a un nom bien compliqué qui signifie, en langue sacrée indienne (Sanskrit) « la vertu de la sagesse ». En regardant attentivement son cartel peux-tu remettre les syllabes dans le bon ordre ?

Cartel : Étiquette d'une œuvre

NA PA PRAJ TA MI RA



Question 9

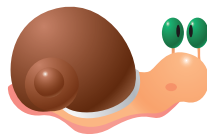


Observe bien le tambour de pluie du Laos. Il servait aux cérémonies agricoles pour appeler la pluie dans le but d'arroser les cultures.

Vois-tu les animaux ci-dessous le décorer ?



Des éléphants



Des escargots



Des grenouilles



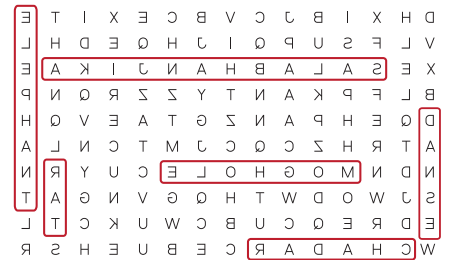
En Asie du Sud-Est, ces 3 animaux ont un lien avec la pluie :
Le barrissement de l'éléphant rappelle le tonnerre.
Quand il pleut, les grenouilles et les escargots sont de sortie.

Solutions à lire dans un miroir

Question 1 : Pierre de lettre, 3 Indrani, 4 Osuair.
 5 Fautuil en racine, 6 Daim.

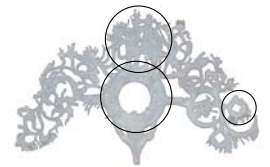
Question 2 : C'est Tom qui pourrait refaire le Hanwa car la statue est faite de terre cuite et Tom modèle la terre.

Question 3 : Éléphant, rat, Salphanjika, danse, Chadar et Mohole.



Question 4 : Cloche Bo - métal (Bronze), Femme à genoux - Terre, Disque Bi - Pierre (Jade), Robe cosmique - tissu (soie), Danseuse - bois.

Question 5 :



Question 6 : 3 - 1 - 5 - 2 - 6 - 4

Question 7 : 3

Question 8 : PRAJNAPARAMITA. En Samskrit, «prajna» signifie sagesse et «paramita», vertu.

Question 9 :

